

mgr inż. arch. WIKTOR JANUSZ		OPRACOWAŁ:	
mgr inż. arch. BOGDAN PRZYLIPIAK		AUTOR:	
PROJ. BUDOWLANY		BRANZA: ARCHITEKTURA	
III 2009		FAZA:	
DATA: 14		RYSUNEK: 14	
SKALA: 1:75		SKALA: 1:75	
elewacje - inwentaryzacja			
proj. restauracji i konserwacji zabytk. zespołu XW. Bramy Młyńskiej 76-200 SZUPSK, ul. DOMINIKAŃSKA 5-9, dz. nr 179, 180, 181/1			

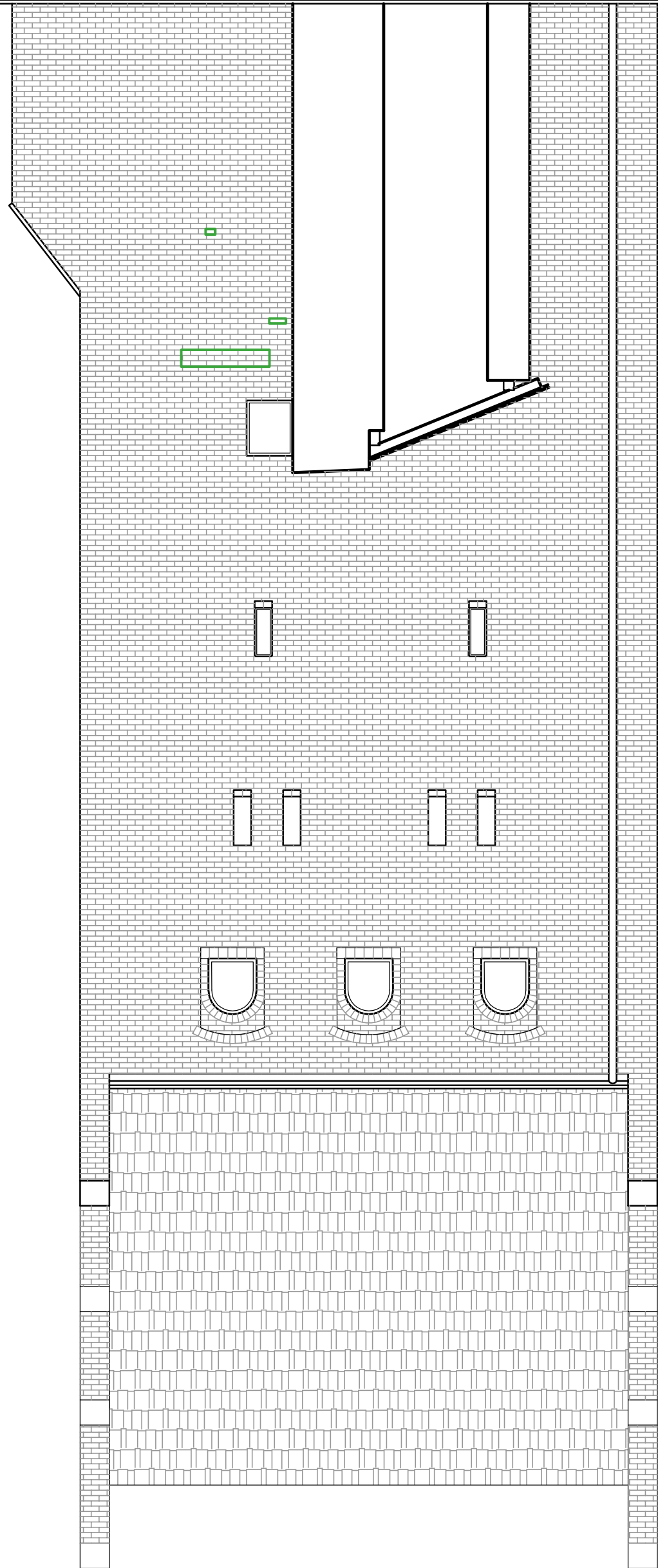
# elewacje

## SKALA 1:75

- cegły najbardziej zniszczone  
do uzupełnienia - wymiany



elewacja południowa



elewacja północna

