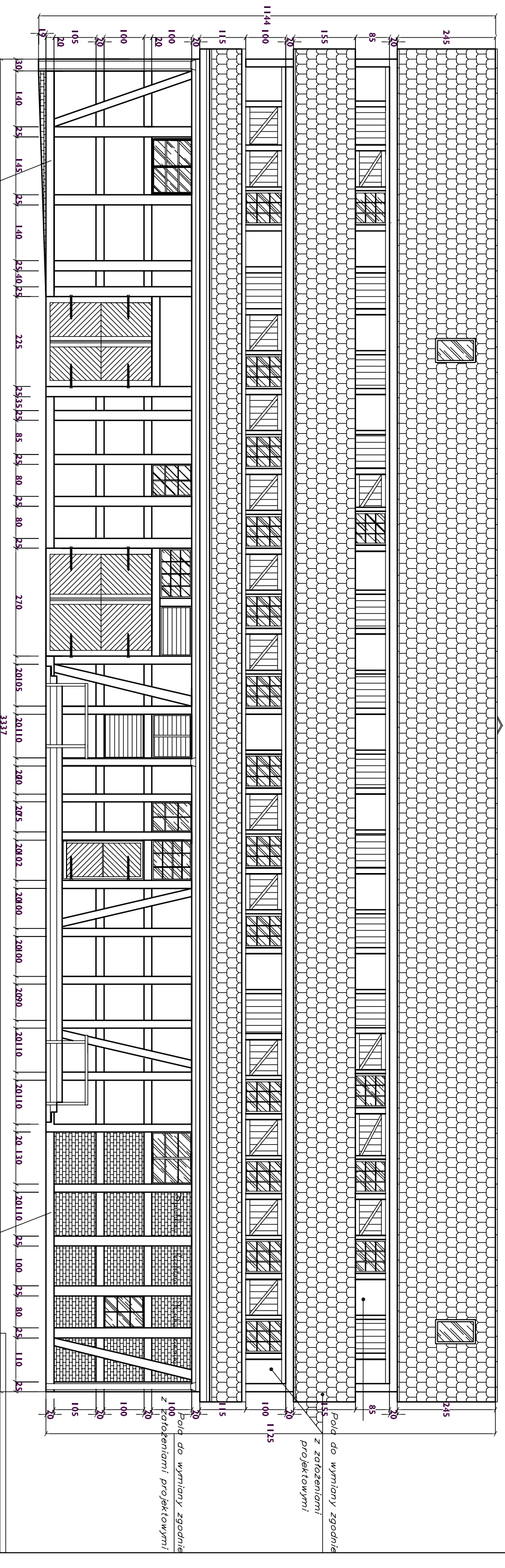


INWENTARYZACJA ELEWACJA ZACHODNIA

Skala 1:100



Uwaga:

- należy dobrnąć kolorystykę zblizoną do istniejącej.

Dokonać naprawy drewna poprzez wymianę zniszczonych elementów

konstrukcyjnych, poprzez flekowanie, i wstawienie nowych partii, jak i uzupełnienie

masami szpachlowymi do ubytków drewna np. firmy Remmers - powyższe miejsca

uzgodnić z osobą sprawującą nadzór konserwatorski.

Ocieplenie ścian szachulcowych płytami styropianowymi gr. 5cm. Docieplenie z

wyprawą należy wysunąć poza lico ryglówki max 3-4 mm

Pracownia projektowa KONSBLUD USŁUGI BUDOWLANO - KONSERWATORSKIE W. CZYŻYK 76-200 SŁUPSK UL. ROMAERA 5/99		
Projekt PROJEKT BUDOWLANY REMONT ELEWACJI SPICHLERZA RICHTERA W SŁUPSKU		
Adres inwestycji 76-200 Słupsk Rynek Ribiacki 1 (dz. Nr. 181/1) ob. 13		
Projektant mgr inż. arch. Agnieszka Grodzowska nr uprawnień 244/POCKK/IV/2017 Spec. arch. bez ograniczeń	Podpis	
STANOWISKO ARCHITEKTURA INW ELEWACJA ZACHODNIA		
Data 06.2021	Skala 1:100	Format A2