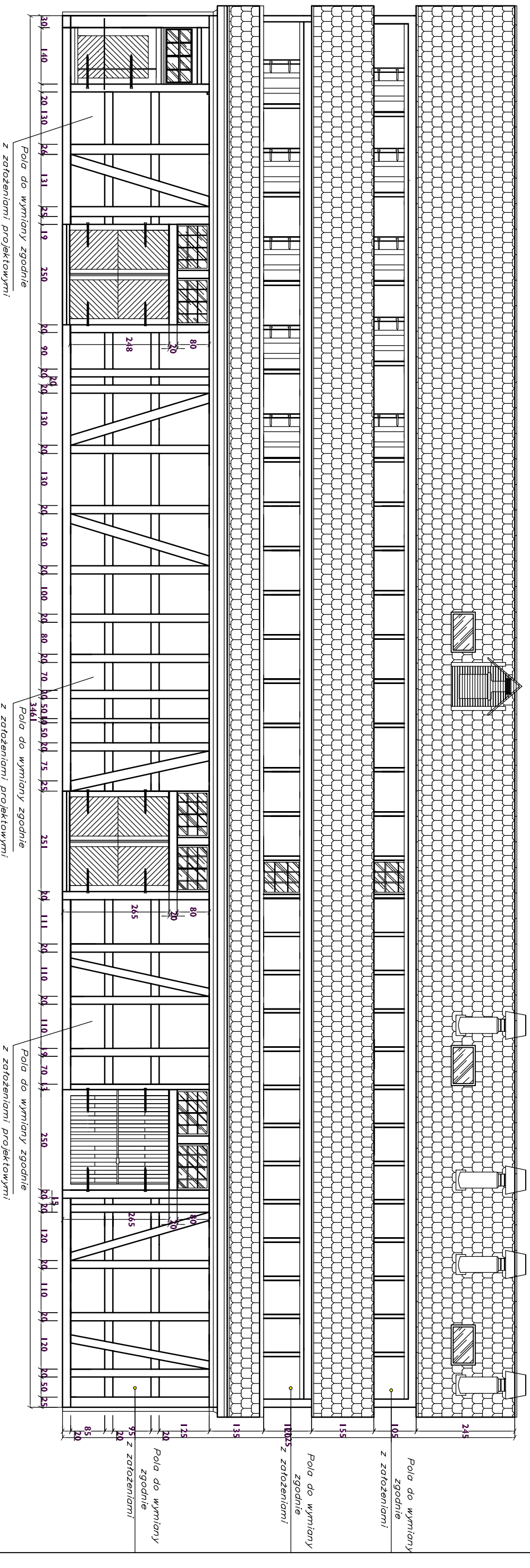


# INWENTARYZACJA ELEWACJA WSCHODNIA

## Skala 1:100



### Uwaga:

- należy dobrać kolorystykę zblizoną do istniejącej.
- Dokonać naprawy drewna poprzez wymianę zniszczonych elementów konstrukcyjnych, poprzez flekowanie, i wstawienie nowych partii, jak i uzupełnienie masami szpachlowymi do ubytków drewna np. firmy Remmers -powyższe miejsca uzgodnić z osobą sprawującą nadzór konserwatorski.
- Ocieplenie ścian szachulecowych płytami styropianowymi gr. 5cm. Docieplenie z wyprawą należy wysunąć poza lico ryglówki max 3-4 mm

Pracownia Projektowa KONSBLUD USŁUGI BUDOWLANO - KONSERWATORSKIE W. CZYŻYK 76-200 SŁUPSK UL. ROMBERA 5/99		
Projekt PROJEKT BUDOWLANY REMONT ELEWACJI SPICHLERZA RICHTERA W SŁUPSKU		
Adres Inwestycji 76-200 Słupsk Rynek Rybacki 1 (dz. Nr. 181/1) ob. 13		
Projektant mgr inż. arch. Agnieszka Grabowska	Podpis	
nr uprawnień 244/POCKK/IV/2017 Spec. arch. bez ograniczeń		
BRANŻA ARCHITEKTURA INW ELEWACJA WSCHODNIA		
Data 06.2021	Skala 1:100	Format A3