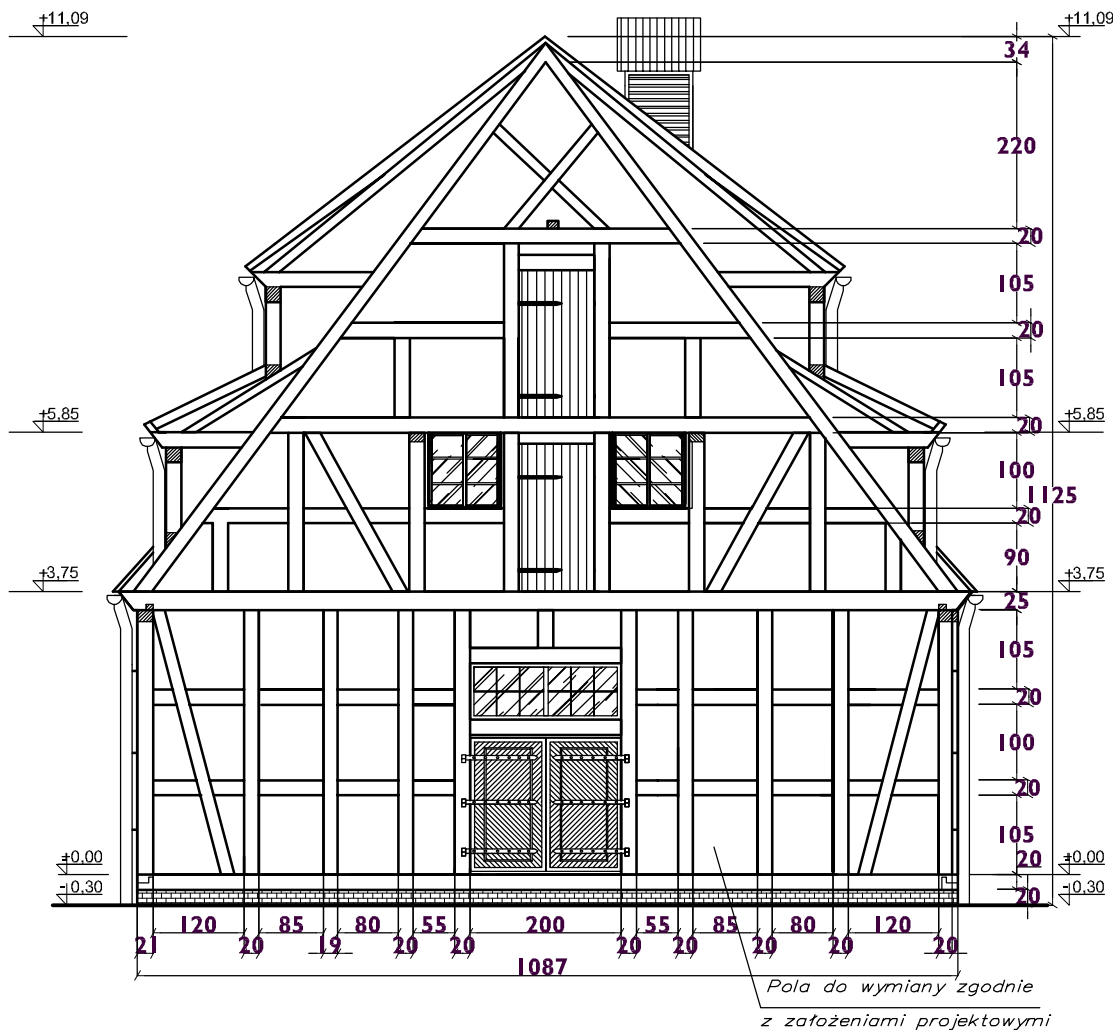


INWENTARYZACJA ELEWACJA POŁUDNIOWA

skala 1:100



Uwaga:

- należy dobrać kolorystykę zbliżoną do istniejącej.
- Dokonać naprawy drewna poprzez wymianę zniszczonych elementów konstrukcyjnych, poprzez flekowanie, i wstawienie nowych partii, jak i uzupełnienie masami szpachlowymi do ubytków drewna np. firmy Remmers -powyższe miejsca uzgodnić z osobą sprawującą nadzór konserwatorski.
- Ocieplenie ścian szachulcowych płytami styropianowymi gr. 5cm. Docieplenie z wyprawą należy wysunąć poza lico ryglówki max 3-4 mm

Pracownia projektowa KONSBUD USŁUGI BUDOWLANO - KONSERWATORSKIE W. CZYZYK 76-200 SŁUPSK UL. ROMERA 5/99		
Projekt PROJEKT BUDOWLANY REMONT ELEWACJI SPICHLERZA RICHTERA W SŁUPSKU		
Adres inwestycji 76-200 Słupsk Rynek Rybacki 1 {dz. Nr. 181/1} ob. 13		
Projektant mgr inż. arch. Agata Grabowska nr uprawnień 244/POOKK/IV/2017 spec. arch. bez ograniczeń	Podpis	
branża ARCHITEKTURA INW ELEWACJA POŁUDNIOWA		
Data 06.2021	Skala 1:100	Rys. A4