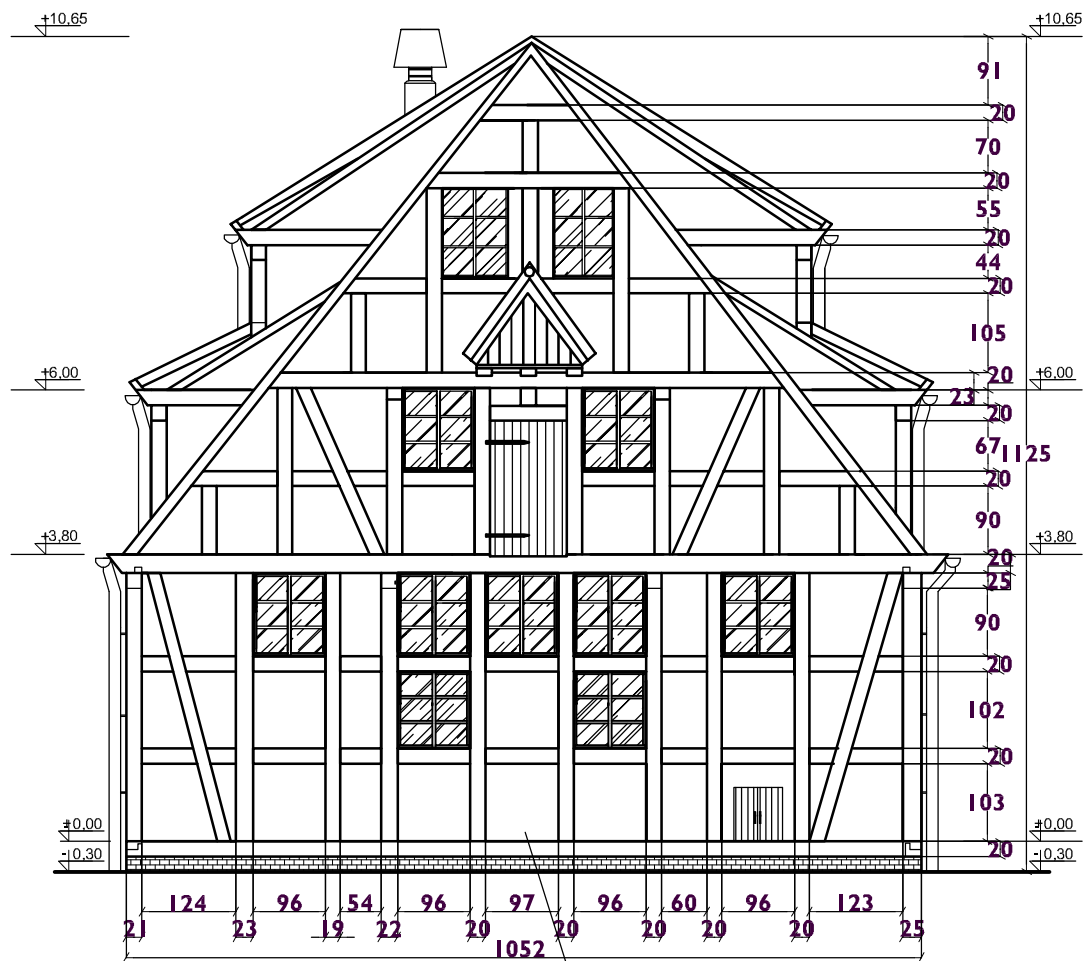


# INWENTARYZACJA ELEWACJA PÓŁNOCNA

## skala 1:100



*Pola do wymiany zgodnie  
z założeniami projektowymi*

### Uwaga:

Szachulec konstrukcji drewnianej oraz wypełnienia przestrzeni ryglowej - należy dobrać kolorystykę zbliżoną do istniejącej.

Dokonać naprawy drewna poprzez wymianę zniszczonych elementów konstrukcyjnych, poprzez flekowanie, i wstawienie nowych partii, jak i uzupełnienie masami szpachlowymi do ubytków drewna np. firmy Remmers -powyższe miejsca uzgodnić z osobą sprawującą nadzór konserwatorski.

Ocieplenie ścian szachulcowych płytami styropianowymi gr. 5cm. Docieplenie z wyprawą należy wysunąć poza lico ryglówki max 3-4 mm

Pracownia projektowa  
KONSBUD USŁUGI BUDOWLANO - KONSERWATORSKIE  
W. CZYŻYK 76-200 SŁUPSK UL. ROMERA 5/99

Projekt  
PROJEKT BUDOWLANY  
REMONT ELEWACJI SPICHLERZA  
RICHTERA W SŁUPSKU

Adres inwestycji  
76-200 Słupsk Rynek Rybacki 1  
{dz. Nr. 181/1} ob. 13

Projektant  
mgr inż. arch. Agata Grabowska  
nr uprawnień 244/POOKK/IV/2017  
spec. arch. bez ograniczeń

Podpis

Branża  
ARCHITEKTURA  
INW ELEWACJA PÓŁNOCNA

Data  
06.2021

Skala  
1:100

Rys.  
A5