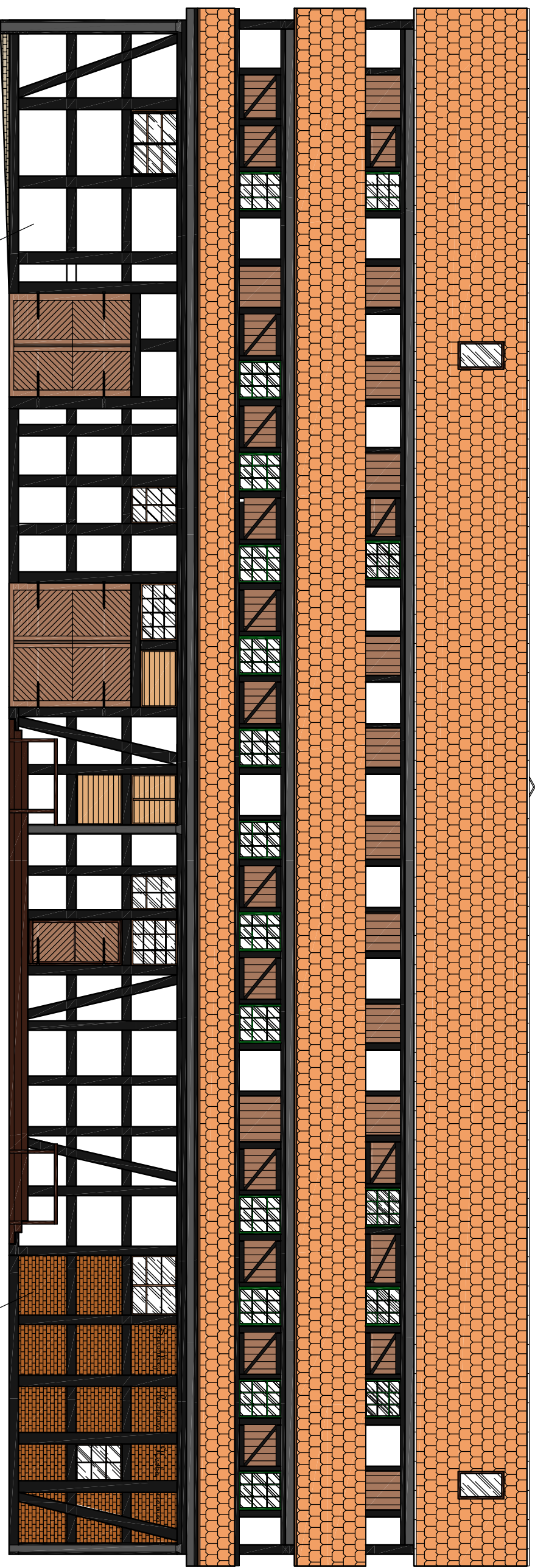


# PROJEKT ELEWACJA ZACHODNIA

## Skala 1:100



### Uwaga:

- należy dobrać kolorystykę zbliżoną do istniejącej.

Dokonać naprawy drewna poprzez wymianę zniszczonych elementów konstrukcyjnych, poprzez flekowanie, i wstawienie nowych partii, jak i uzupełnienie masami szpachlowymi do ubytków drewna np. firmy Remmers - powyższe miejsca uzgodnić z osobą sprawującą nadzór konserwatorski.

Ocieplenie ścian szachulcowych płytami styropianowymi gr. 5cm. Docieplenie z wyprawą należy wysunąć poza lico ryglówki max 3-4 mm

Pracownia projektowa  
KONSBLUD USŁUGI BUDOWLANO - KONSERWATORSKIE  
W. CZYŻYK 76-200 SŁUPSK UL. ROMAŁBA 5/99

Projekt  
PROJEKT BUDOWLANY  
REMONT ELEWACJI SPICHLERZA  
RICHTERA W SŁUPSKU

Adres Inwestycji  
76-200 Słupsk Rynek Rybacki 1  
(dz. Nr. 181/1) ob. 13

Projektant  
mgr inż. arch. Agnieszka Grobowska  
nr uprawnień 244/POCKK/IV/2017  
Spec. arch. bez ograniczeń

Stanowisko  
ARCHITEKTURA  
ELEWACJA ZACHODNIA

Data	Skala	Format
06.2021	1:100	A6