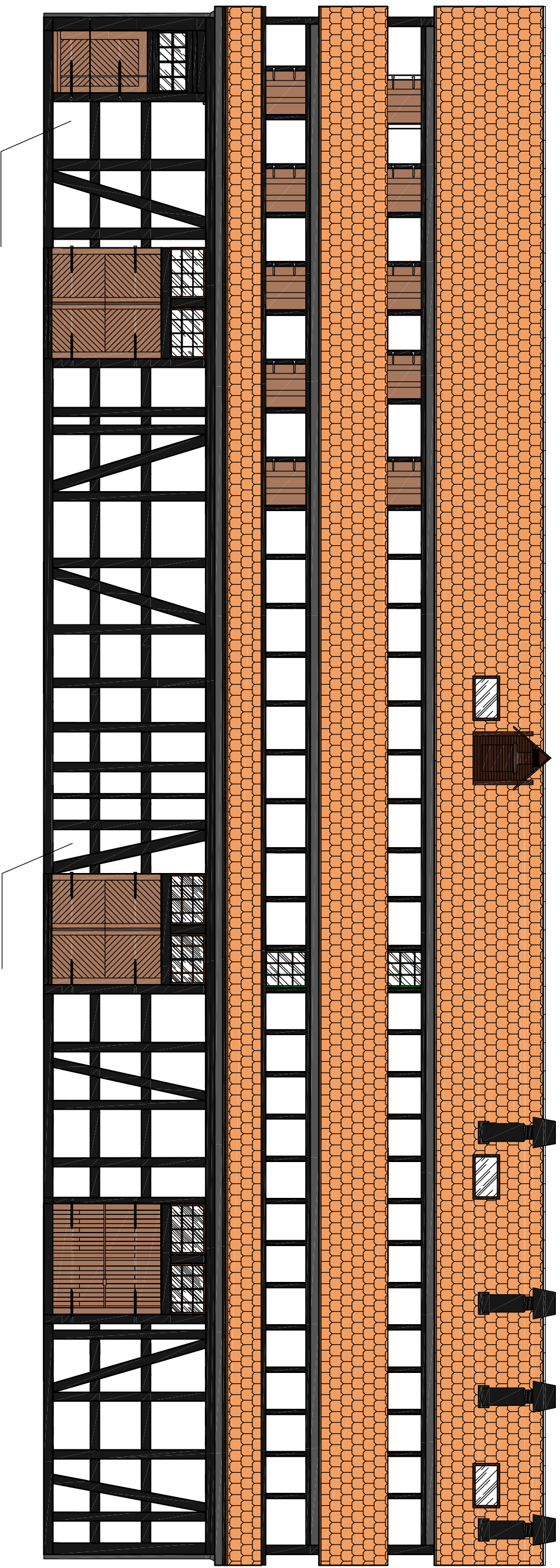


PROJEKT ELEWACJA WSCHODNIA

Skala 1:100



Uwaga:

- należy dobrać kolorystykę zblizoną do istniejącej.
- Dokonać naprawy drewna poprzez wymianę zniszczonych elementów konstrukcyjnych, poprzez flekowanie, i wstawienie nowych partii, jak i uzupełnienie masami szpachlowymi do ubytków drewna np. firmy Remmers - powyższe miejsca uzgodnić z osobą sprawującą nadzór konserwatorski
- Ocieplenie ścian szachulcowych płytami styropianowymi gr. 5cm. Doocieplenie z wyprawą należy wysunąć poza krawędź max 3-4 mm

Pracownia projektowa KONSBLUD USŁUGI BUDOWLANO - KONSERWATORSKIE W. CZYŻYK 76-200 SŁUPSK UL. ROMAERA 5/99		
Projekt PROJEKT BUDOWLANY REMONT ELEWACJI SPICHLERZA RICHTERA W SŁUPSKU		
Adres inwestycji 76-200 Słupsk Rynek R. bicocki 1 (dz. Nr. 181/1) ob. 13		
Projektant mgr inż. arch. Agneta Grabowska	Podpis	
nr uprawnień 244/POCKK/IV/2017 spec. arch. bez ograniczeń		
Strona ARCHITEKTURA ELEWACJA WSCHODNIA		
Data 06.2021	Skala 1:100	Format A7